

Produktový list

Podzemní zásuvka

Označení:

Typ: STAKOHOME-8701-A 1x zásuvka 230V
 Typ: STAKOHOME-8701-Anw 2x RJ45 Cat.6a
Další typy (vybavení) na vyžádání

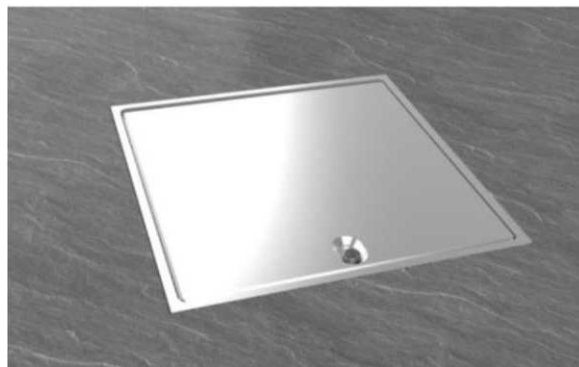
Popis:

Těleso je z masivní hliníkové litiny. Sklopné víko lze otevírat a zavírat bez nástroje. V uzavřeném stavu zásuvka s krytím (IP 65). Těžké provedení, vhodná pro čištění podlahovými zametacími/mycími stroji. Víko a rám z masivního hliníku, se vzhledem ušlechtilé oceli, eloxováno. Pokud je toto provedení správně zabudováno, mohou přes něj přejíždět osobní auta. Přívod zepředu a zezadu, vždy 1xM25 mm. Příložené záslepky Ø25 mm můžete použít i jako průchodky (provrtáním) pro jednotlivé kabely.

Montáž a zapojení musí provádět odborná firma/resp.pracovník s potřebnou kvalifikovanou odborností.

Montážní návrh: Z mazaniny odstranit kryt, zakrývající místo pro instalaci (polystyren, popř. dřevěná krabička cca 150x150 mm) Podlahovou zásuvku zatlačit pomocí vodováhy do maltového lože apod. a vyrovnat na úroveň krytiny nad mazaninou. Prázdné trubky nebo kabely zasunout do určených otvorů 25 mm. Zbytek se potom vyplní maltou.

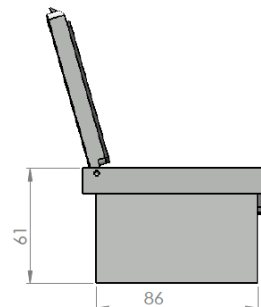
Údržba: zásuvku je nutné pravidelně kontrolovat a zbavovat uvnitř od nečistot.



Oblast použití: Rodinné domy, administrativní budovy, nákupní centra, výstavní plochy, autosalóny atd..
 V prostorách uklízených namokro. **V uzavřeném stavu druh krytí IP65**

Technické údaje:

Materiál: Těleso hliníkové, vzhled ušlechtilé oceli, eloxované
 Rozměry: 100x100x61 mm
 Hmotnost: cca 700 g
 Zátížitelnost: 900kg
 Zásuvky/vybavení: 230V, VGA, RJ45, XLR, HDMI atd..



Pozn.: Tiskové chyby a změny vyhrazeny

stakohome®

Stakohome Network s.r.o.
 IČ: 27213064, DIČ: CZ27213064
 tel.: +420 226 517 522
 fax: +420 226 517 379
stakohome@stakohome.cz
www.stakohome.cz
www.inteligentni-byt.cz

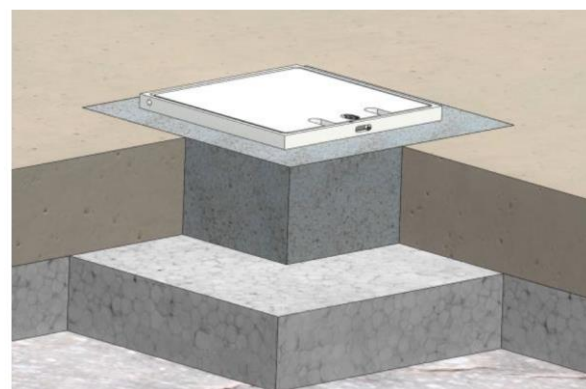
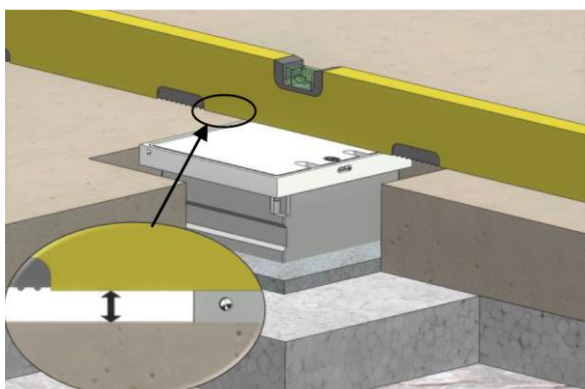
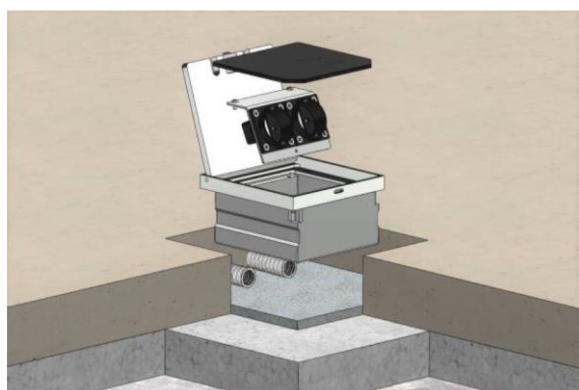
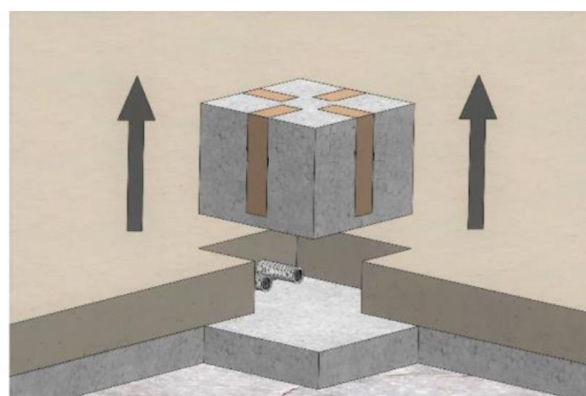
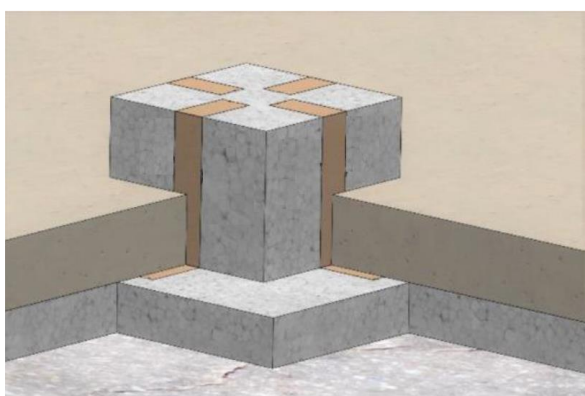
Fakturační adresa: Podnikatelská 565, 190 11 Praha 9, Běchovice
 Showroom a doručovací adresa: Aloisovská 934/8, 198 00 Praha 9, Hloubětín

Instalace

(pro typ STAKOHOME-8702-A, STAKOHOME-8701-A, STAKOHOME-8302-A/STAKOHOME-8310-A/STAKOHOME-8314-A)

Montážní návrh: Z mazaniny/betonu odstranit kryt (polystyren, popř. dřevěná krabice větší cca o 2-3 cm než jsou rozměry příslušné podl.krabice), zakrývající místo pro instalaci. Podlahovou zásuvku zatlačit pomocí vodováhy do maltového lože apod. a vyrovnat na úroveň finální podlahové krytiny nad betonem/mazaninou/stěrkou, včetně víka (nezapomenout na výšku víka).

Trubky s kabely (nebo přímo kabely) zasunout do určených otvorů 25 mm. Zbytek se potom vyplní maltou, lepidlem, pěnou apod. a položí se (k vnější hraně podlahové krabice) finální podlahová krytina.



stakohome®

Stakohome Network s.r.o.
IČ: 27213064, DIČ: CZ27213064
tel.: +420 226 517 522
fax: +420 226 517 379
stakohome@stakohome.cz
www.stakohome.cz
www.inteligentni-byt.cz

Fakturační adresa: Podnikatelská 565, 190 11 Praha 9, Běchovice
Showroom a doručovací adresa: Aloisovská 934/8, 198 00 Praha 9, Hloubětín

